

2019年度 東京農工大学 公開講座

身近な放射線を見てみよう ～霧箱による、アルファ線の観察～

工学府技術部主催

実施日時 5月25日(土)、6月15日(土)、11月10日(日) 各10時から12時

実施場所 東京農工大学 小金井キャンパス 講義棟 L0016

参加予定人数 各回20名(中学生、高校生対象)

下記連絡先へご応募ください。

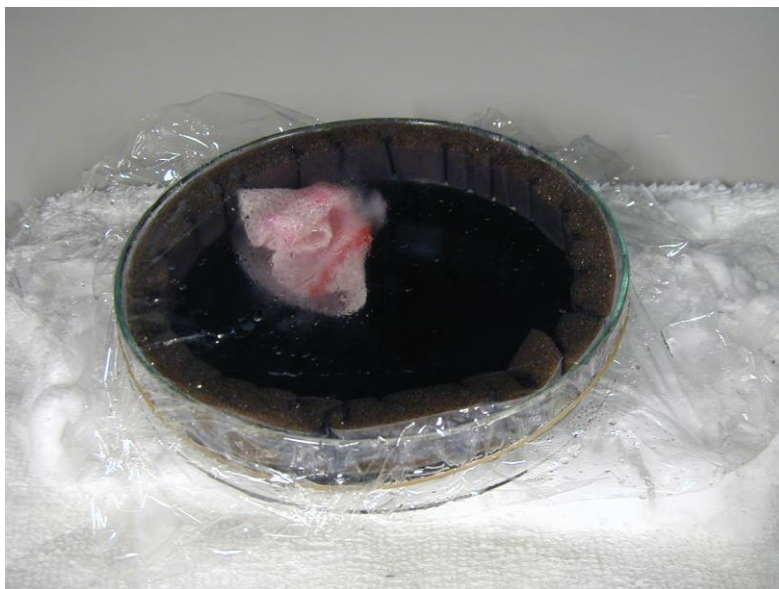
概要

皆さん、放射線とは何か、知っていますか。実際に放射線が出ているところを霧箱を作ってみましょう。霧箱でよく見える放射線は、 α 線(ヘリウム原子核)です。ほかに、 β 線(電子)、 γ 線(波長の短い光)、中性子線(中性子)、核分裂片(原子核)等があります。

放射線は多量に浴びると、大変です。でも、地上のどこにでも存在します。今回は、ランタンマントルより出ている α 線を見ます。放射線は、利用の仕方によっては非常に有意なものです。でも、危険なものであるのも確かです。

利益とリスク、どうなっているのか、皆さんで考えてみましょう。下に霧箱の写真を載せます。花卉のように見えるのがマントルです。

乞うご期待



申込先 問い合わせ先

〒184-8588 国立大学法人 東京農工大学 工学府 技術専門職員 森晴子

e-mail hal@cc.tuat.ac.jp